



COSMOPOLITAN  
HOTELS GROUP



MICE



GRAND HOTEL  
CONTINENTAL

# SALE MEETING

Le sale sono moderne, tutte illuminate da luce naturale, con possibilità di oscuramento e dotate di condizionamento e riscaldamento.

Ognuna di esse presenta caratteristiche e dimensioni tra cui potrete scegliere in base alle vostre esigenze e alla natura dell'evento.

## ATTREZZATURE PER SALE MEETING

- **SCHERMO GIGANTE**
- **VIDEO PROIETTORE**
- **CABINA REGIA**
- **CONNESSIONE WIFI**
- **SEGRETERIA PER REGISTRAZIONE PARTECIPANTI, ANTISTANTE LA SALA**
- **PODIO CON MICROFONO**
- **LAVAGNA A FOGLI MOBILI**
- **PC PORTATILI**
- **LETTORE DVD**



# SALE MEETING

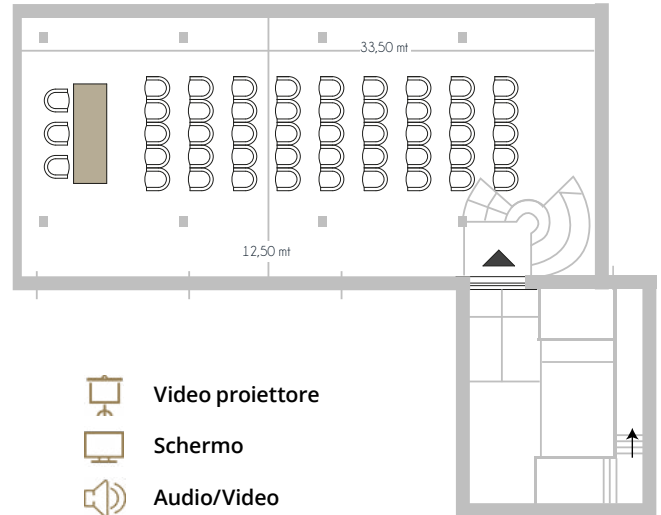
## SALA FERRETTI





**DIMENSIONE:** mq 416

**DIMENSIONE:** mt 33.50x12.50

**ALTEZZA MIN:** mt 2.50

**ALTEZZA MAX:** mt 3.10



-  Video proiettore
-  Schermo
-  Audio/Video
-  Wi-Fi
-  Microfoni
-  Coffee break

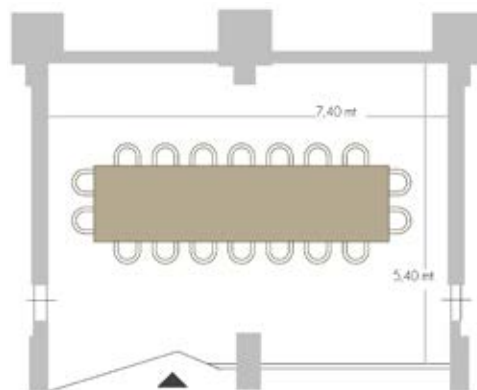


# SALE MEETING

## SALA DOMENICI

**DIMENSIONE:** mq 40  
**DIMENSIONE:** mt 7.40x5.40  
**ALTEZZA MIN:** mt 2.50  
**ALTEZZA MAX:** mt 3.10

**PERSONE 20**



-  Video proiettore
-  Schermo
-  Audio/Video
-  Wi-Fi
-  Microfoni
-  Coffee break

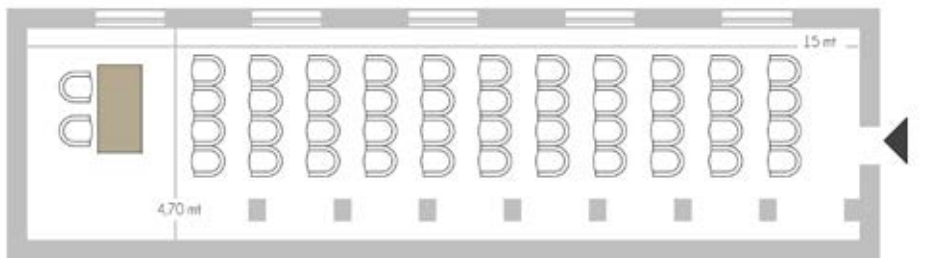


# SALE MEETING

## SALA FATTORI

**DIMENSIONE:** mq 85  
**DIMENSIONE:** mt 15x4.70  
**ALTEZZA:** mt 2.60

**PERSONE 60**



- Video proiettore
- Schermo
- Audio/Video
- Wi-Fi
- Microfoni
- Coffee break

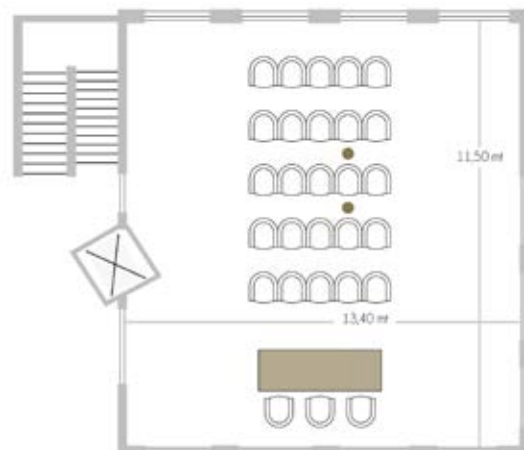
## SALA BELVEDERE

**DIMENSIONE:** mq 150  
**DIMENSIONE:** mt 13.40x11.50  
**ALTEZZA:** mt 2.70

**PERSONE 80**



- Video proiettore
- Schermo
- Audio/Video
- Wi-Fi
- Microfoni
- Coffee break

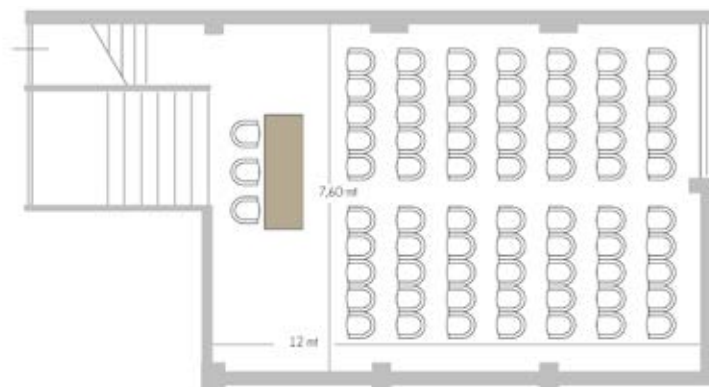


# SALE MEETING

## SALA SIMONELLI


**DIMENSIONE:** mq 90  
**DIMENSIONE:** mt 12x7.60  
**ALTEZZA:** mt 3.50

**PERSONE 80**




 Video proiettore

 Wi-Fi

 Schermo

 Microfoni

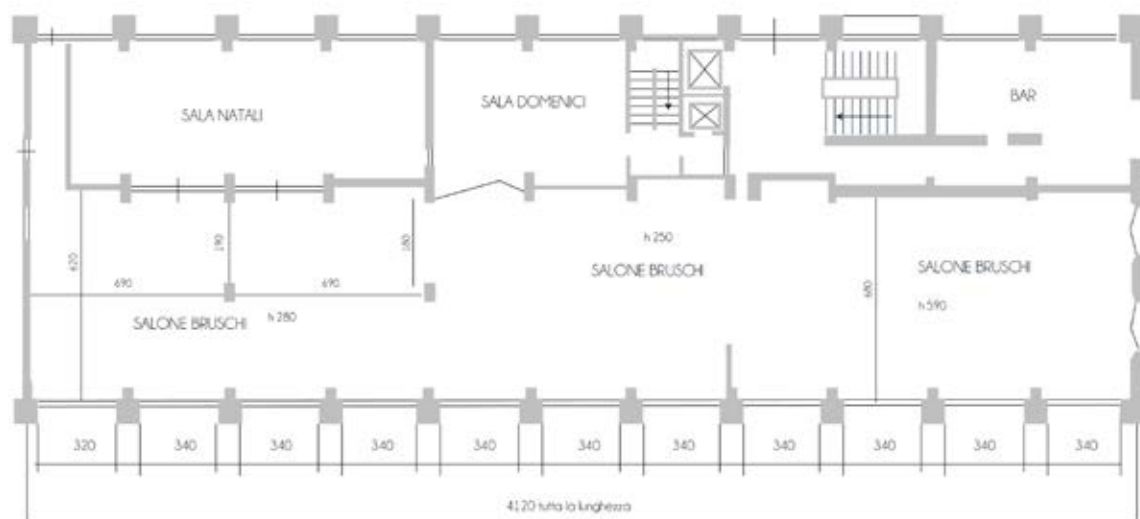
 Audio/Video

 Coffee break

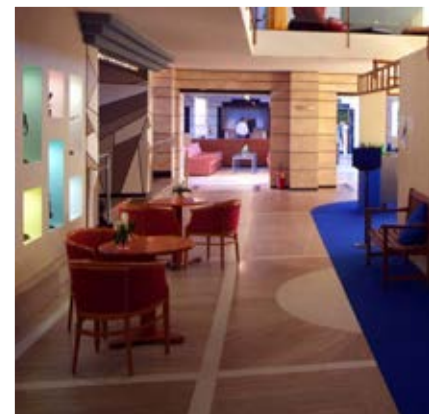


# SALONE "BRUSCHI"

Il Salone Bruschi è un ampio spazio luminoso e curato, particolarmente adatto per esposizioni e defilè. L'arredamento moderno e l'atmosfera accogliente sono pensati per accompagnare le vostre esibizioni con raffinatezza ed eleganza. Dispone di condizionamento e riscaldamento secondo la stagione.



**DIMENSIONE:** mq 320  
**ALTEZZA MIN:** mt 2.60  
**ALTEZZA MAX:** mt 5.60



# TEAM BUILDING



## CAMPO DA GOLF 18 BUCHE - TIRRENIA

Le 18 buche del percorso del Cosmopolitan Golf & Country Club, par 72, si snodano su una superficie di 70 Ettari, in un'area modellata nel più rigoroso rispetto della natura, nella quale il vento, la sabbia e l'acqua si combinano rendendolo tecnicamente interessante.

## VISITE GUIDATE - PARCO SAN ROSSORE, MASSACIUCCOLI, MIGLIARINO

Gli itinerari delle visite guidate eseguite dall'Ente Parco responsabile si sviluppano prevalentemente su territori pianeggianti, caratteristica che li rende facilmente percorribili a piedi anche senza un particolare allenamento. Sono possibili gite in bicicletta oppure in carrozza.

## VOLO PARAPENDIO - BIPOSTO A S.GIULIANO TERME

I voli tandem vengono effettuati principalmente sul Massiccio Pisano (altezza massima 917 metri), decollando da San Giuliano Terme e risalendo le correnti termiche.



# TEAM BUILDING

## PECCIOLI AVVENTURA - PISA

Il Parco Avventura di Peccioli (Pisa) è una struttura artificiale unica nel suo genere, perché sorge nel giardino del Caffè Haus in pieno centro storico, davanti allo splendido scenario delle colline della Valdera.

## TREKKING PERCORSI CAI

Elenchiamo alcuni facili itinerari all'aria aperta, a breve distanza dall' Hotel, nelle colline pisane per stare contatto con la natura, adatti a tutti, anche ai sedentari, con durata da 1 a 3 ore:

- Passo di Dante, S. Giuliano Terme
- Mirteto attraverso la Valle delle Fonti Asciano
- Spuntone di Santallago 2 ore di cammino, Calci
- Salita di Castellare, S. Giuliano Terme.

## VOLO IN MONGOLFIERA - LUCCA

Sorvolando le dolci colline e i vigneti della Toscana con un volo in mongolfiera di 1 ora. Per vivere la magia della mongolfiera, sospinti solo dal vento e dal calore della fiamma, si raggiunge un'altitudine di circa 6.000 metri e ci si fa portare dal vento.

## PAINTBALL - COLTANO

A breve distanza da Tirrenia il campo di paintball rappresenta un'opportunità adrenalinica, divertente ed efficace, che si svolge in specifici campi attrezzati all'interno dei quali i giocatori - provvisti di marcatori ad aria compressa - si ritrovano a colpire e ad essere colpiti dagli avversari con palline di vernice vivacemente colorata.

## POLIGONO DI TIRO - LIVORNO

## NOLEGGIO DI CITY BIKE, MOUNTAIN BIKE E E-BIKE

Per gite sul litorale pisano.

## FOOD EXPERIENCE

Per una Food experience d'eccellenza, la Truffle Experience nei dintorni di San Miniato, permette di andare alla scoperta del Tartufo Bianco, uno dei più pregiati. La caccia al tesoro al tartufo con passeggiate nei boschi, guidate da tartufai e dai cani da tartufo.



GRAND HOTEL  
CONTINENTAL  
TIRRENIA-PISA

Largo Belvedere, 26 56128 Tirrenia (PI)  
T. +39 050 37031 - [info@grandhotelcontinental.it](mailto:info@grandhotelcontinental.it)  
[grandhotelcontinental.it](http://grandhotelcontinental.it)



COSMOPOLITAN  
HOTELS GROUP

CHGROUP.EU