



Per il viaggiatore Per le strutture FAQ Collaborazioni

ENTRA STRUTTURE OFFERTE ITINERARI

MENU



Black 5 Florence

Il glicine e la lanterna

HOME ITINERARI UN VIAGGIO TRA PISTE DA SCI E SPA INCANTEVOLI #MONTAGNATOSCANA

MAPPA

Un viaggio tra piste da sci e spa incantevoli #montagnatoscana

Condividi:

pubblicato il 26 aprile 2015



680 x 452

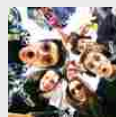
Informazioni

Il nostro viaggio inizia avvicinandosi nell'Abetone, cuna una pausa scenografica e da brividi sul ponte sospeso di San Marcello Pistoiese: **227 metri di ponte in acciaio** tenuto da cavi tutti da percorrere, dondolando e immaginando quando lo si faceva per lavoro e non per turismo.

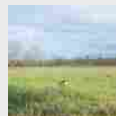
La camminata di meno di 10 minuti è alla portata di tutti, portata massima 80 persone, in ogni caso è protetto e non pericoloso. Da brividi sì, quello certamente. E una buona scarica di adrenalina ci vuole, prima di quelle che proverete sulle piste del comprensorio!

E dopo tanta fatica il **primo dei tre assi di questa avventura**: le piste da sci dell'Abetone: dalla ovia alla base si può salire fino al

ALTRI ITINERARI



▣ Radiocampo WWF: Green week con Radioimmaginario

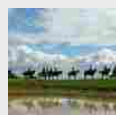


▣ Il paradiso dell'Oasi WWF di Bolgheri



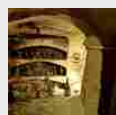
▣ Dal mare alla montagna: vacanze in Basilicata

Un "viaggio di contaminazioni" in un questo splendido luogo in Basilicata.



▣ A cavallo! Ai Campi Junior WWF

Esperienze concrete per bambini e ragazzi dove il cavallo diventa un maestro di vita.



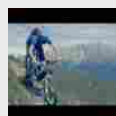
▣ Trekking a Cella Monte

Passeggiata alla scoperta del borgo di Cella Monte e dei siti dell'Ecomuseo della Pietra da Cantoni



▣ La magia dei Monti Sibillini con la neve

La magia dei Monti Sibillini con la neve



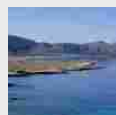
▣ Brunico - Monte Samboch 2396m

La nuova frontiera della e-Bike



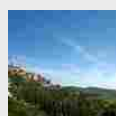
▣ Trekking in Sicilia sui Monti Iblei

Trekking in Sicilia sui Monti Iblei - Sicilia



▣ Le Riserve trapanesi ed il Monte Erice

Paesaggi, fauna, flora e splendide acque cristalline del trapanese: una full immersion nella Riserva Naturale di Monte Cofano, in quella dello Zingaro e Monte Erice, 3 meraviglie della natura, non dimenticando il piacere di degustare gli ottimi vini del t



▣ Monte Santa Maria Tiberina, tra storia e bontà

La cucina di Monte Santa Maria Tiberina richiama alla mente gli

rifugio Monte Gomito e scegliere due strade: la Val di Luce, dove poter guardare il mare (giuro), o scendere di nuovo a valle lungo la lunghissima pista rossa.

Nel dubbio le abbiamo fatte entrambe, con un livello di difficoltà medio (nel caso della discesa in Val di Luce) e medio alto nella discesa verso l'Abetone.

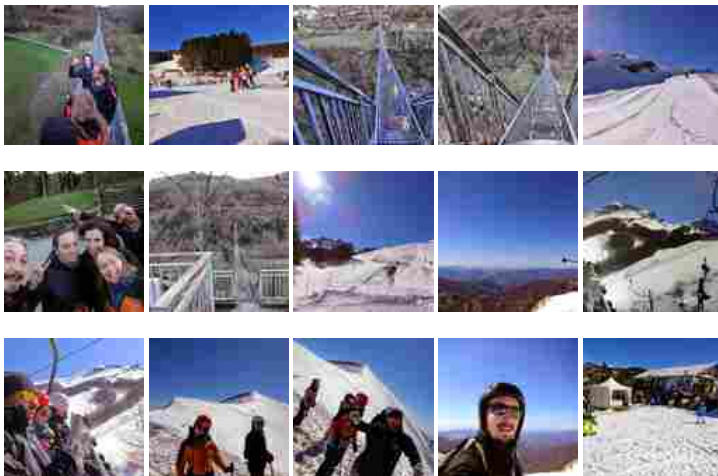
Con una seconda seggiovia in Val di Luce è possibile raggiungerla la partenza dell'ovovia,, punto in cui levarsi gli sci (ma tenere le bacchette, vista l'alta pendenza) e risalire il costone alla sinistra dell'arrivo della seggiovia: sotto un vento sferzante **potrete scorgere lo spettacolo della vista del mare e dell'Isola d'Elba direttamente dalla pista**. Difficile resistere lungo a causa del vento forte, ma incantevole da vedere. E la tranquilla e rilassata pista che vi si aprirà davanti vi permetterà un po' di relax prima della discesa finale.

Rientrati nel programma originario, e ringraziato l'ottimo Filippo per il supporto costante a tutti noi durante la discesa (l'abbiamo spremuto ben oltre il previsto, e si è fatto in due, sportivo d'altri tempi), ci siamo preparati per la discesa finale ed il rientro all'ovovia, con una pista un po' più difficile delle precedenti, con qualche muro dritto e ghiacciato, idvertente e atimolante.

Altissima la soddisfazione quando si arriva in fondo, cuore a mille in più di un'occasione.

Sempre in ambito sportivo siamo riusciti anche a partecipare ad una bellissima iniziativa benefica a favore della lotta alla sla, a cui ho dedicato subito una news qui. L'occasione ci ha portato sulle ciaspole, all'interno dle primo pezzo di un lungo percorso nel faggeto.

Accompagnati dalle guardie forestali e dalle guide locali siamo andati alla scoperta della stroia e dle territorio,



antichi sapori della tradizione agricola umbra. La cortesia degli abitanti, la natura del tutto incontaminata e i piatti prelibati invitano gli ospiti a godere un weekend in pieno relax.

TAGS

ARTICOLI CONSIGLIATI



□ **Natura protagonista nella giornata dedicata alle Oasi WWF**

Domenica 21 maggio: ti aspettiamo in una delle Oasi insieme al WWF per salvare il lupo, con un SMS solidale, e festeggiare la ricchezza naturale dell'Italia



□ **Aperitivo con WWF e PiuTurismo, venite a incontrarci!**

Venite a bere un bicchiere di vino e a scambiare due chiacchiere con la redazione di PiuTurismo e di WWF Turismo responsabile e a parlare di nuove idee e progetti per il 2017.



□ **5 marzo : Escursione Parco Nazionale Appennino Lucano e Oasi WWF Pantano di Pignola**

Tornano le escursioni del WWF ALTA MURGIA TERRE PEUCETE , questa volta ritorneremo in terra Lucana per esplorare pezzi di natura incontaminata. Di seguito il dettaglio :



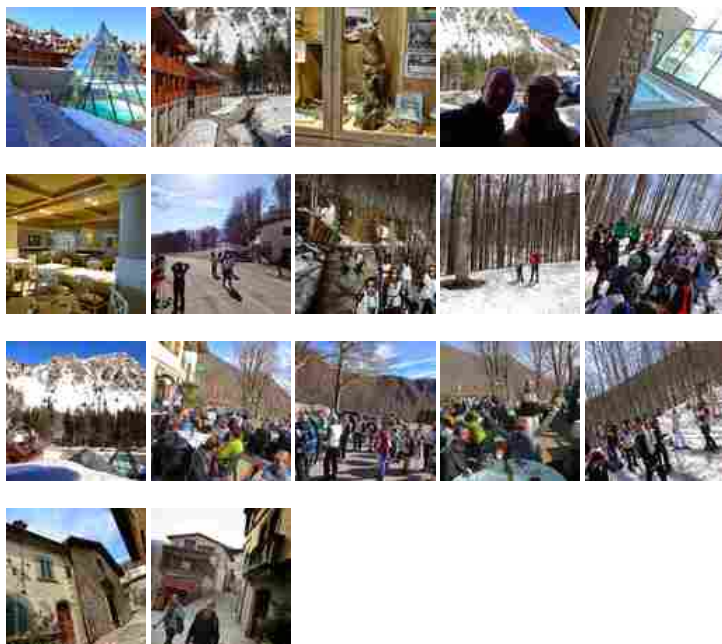
□ **Scopri i Luoghi di PiuTurismo e le sue mappe**

I Luoghi di PiuTurismo è un processo di mappatura che riunisce le migliori realtà Green Italiane in una rete di diffusione e promozione territoriale tramite la piattaforma.



□ **WWF Campi Junior: Scopri la colonia 2.0**

Estate: tempo di vacanze e relax, ma per molti genitori, anche (e soprattutto), tempo di ricerca di centri estivi dove far trascorrere del tempo di qualità ai propri figli.



Dormire

La base del tour è **Sichi**, incantevole e caldo resort vista vallata con un incantevole spazio esterno (con camino) per gli aperitivi. E dopo un lungo viaggio arrivare, potersi mettere al fresco con il loro bianco locale buonissimo, a respirare aria pura riporta in pace con se stessi. Ottima anche la cucina del ristorante, con colazioni accompagnate con affettato locale e brioche sempre calde appena sfornate.

Mangiare

Assolutamente da provare, nell'incantevole borgo di Cutigliano (che merita una lunga visita, con le sue chiesette incantevoli) trovate nascosto in un angolo il **Fagiolino**: menù locale variegato e squisito, e una lunga cena che non dimenticheremo. Facendo base in zona è tra i posti da non perdere, a detta di tutta la valle.

Consigli in Zona

Un notevole lavoro architettonico, in grado di conciliare i 4 piani della struttura tenendone alcuni parzialmente interrati (come quell dedicato alla SPA), con tutte le parti esterne in legn scuro come nei vecchi chalet si incastra maestralmente nel panorama il **Val Di Luce SPA Resort**.

La prima cosa che attrae la vista è la **Piramide di cristallo**: come vedete dalle foto non eravamo per nulla entusiasti di star per scoprire cosa nascondesse....

Ma **prima le camere del bellissimo resort**: con un comfort di



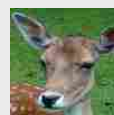
Pasquetta nella foresta Mercadante con il WWF

La foresta Mercadante (attualmente 1.300 ettari, nel comune di Cassano Murge) è un polmone verde "nato dall'uomo", overosia con un patrimonio vegetale piantato per difendere la zona di Bari dai ricorrenti disastri alluvionali. Settant'anni fa gli impianti furono completati creando così un'area verde che oggi è meta per famiglie e amanti della natura.



Settembre a Milano con il WWF

Cinque appuntamenti con il WWF da non perdere per il rientro nella capitale meneghina!



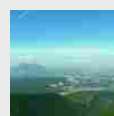
Visite guidate gratuite ogni prima domenica del mese

In occasione dei suoi 50 anni in Italia, che l'Associazione si presta a festeggiare il prossimo 5 luglio, il WWF ha deciso di regalare un' immersione di natura protetta organizzando visite guidate gratuite ogni prima domenica del mese. P



Appuntamento con l'Ufficio Turismo del WWF: ogni mercoledì alle 15 in diretta live

Un appuntamento di approfondimento con l'ufficio Turismo di WWF Ricerca e Progetti per le ultime novità, le attività didattiche e gli appuntamenti del mese con la sede di Corso Garibaldi, e il mercoledì in diretta su Teleambiente l'appuntamento con I Luoghi di Piuturismo, le aziende più green e gli operatori del turismo



Sui monti dell'Oasi aspettando le stelle cadenti

Venerdì 12 agosto l'Oasi WWF "Montagna di Sopra" di Pannarano organizza l'evento: "Sui monti dell'Oasi aspettando le stelle cadenti", giunto alla sua dodicesima edizione.

altissimo livello, totalmente domotiche, con singola o doppia esposizione su una vista mozzafiato le camere vanno dalle piccole per coppie alle grandi per famiglie con doppi servizi in camera (nascosti dietro ad una vetrata, molto scenografica come soluzione, oltre che comoda) offrono soluzione per qualsiasi tipo di viaggiatore. Bellissimo il pianobar, con un servizio impeccabile, e degno di nota il ristorante.

Spa

Il pezzo forte è la spa: la famosa piramide è lo **scenografico soffitto della vasca idromassaggio calda emozionale**. E tra le vasche emozionali questa sì, che possiamo definirla tale: l'apertura in 4 sensi sulle montagne innevate rapisce lo sguardo e incanta, Questa è seconda solo alla vasca esterna, all'aperto: acqua ancora più calda, e la vista in diretta a contatto con la fresca aria di montagna. I più audaci si alzano anche in piedi per godersi l'effetto della differenza di temperatura.

Questi due ambienti, uniti a tutta l'offerta classica della spa, permettono di godersi una pausa dopo aver sciato lunga e rilassante.

Man mano che il sole cala la piramide diventa blu, e osservare il tramonto e i colori in quota, immersi in acqua calda sì, è una piacevolissima emozione.

Articolo e foto di Mauro Lattuada

I LUOGHI DI WWF NATURE